

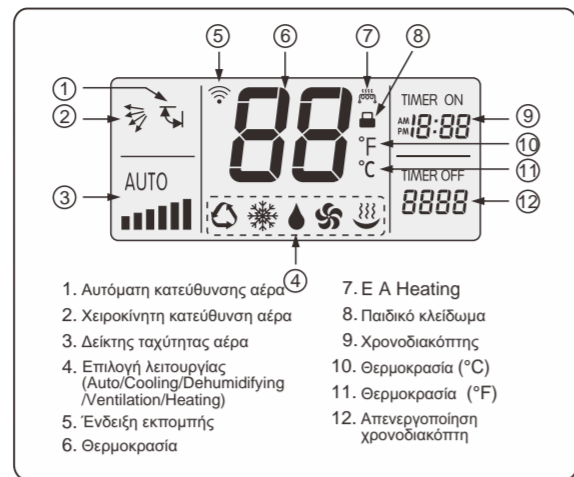


K-650E
UNIVERSAL A/C REMOTE

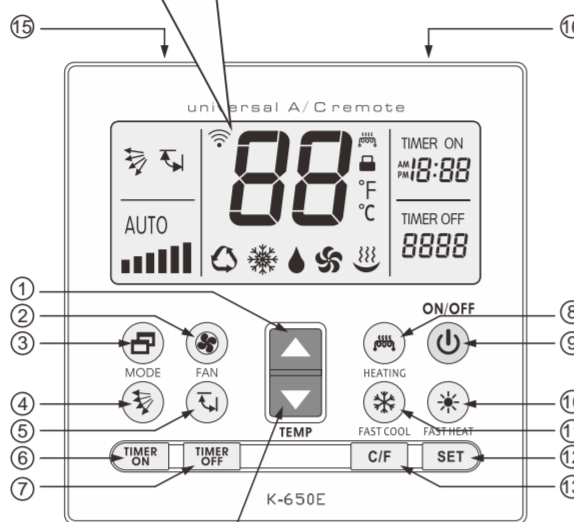
Οδηγίες χρήσεως

- Συμβατό με το 99% των κλιματιστικών
- Κάποιες μάρκες δουλεύουν άμεσα χωρίς προγραμματισμό
- Πολλαπλοί τρόποι προγραμματισμού
- Κρατάει τη μνήμη μετά από αλλαγή μπαταριών
- Φωπιζόμενη οθόνης

Χαρακτηριστικά



1. Αυτόματη κατεύθυνση αέρα
2. Χειροκίνητη κατεύθυνση αέρα
3. Δείκτης ταχύτητας αέρα
4. Επιλογή λειτουργίας (Auto/Cooling/Dehumidifying/Ventilation/Heating)
5. Ένδειξη εκπομπής
6. Θερμοκρασία
7. E A Heating
8. Παιδικό κλειδίωμα
9. Χρονοδιακόπτης
10. Θερμοκρασία (°C)
11. Θερμοκρασία (°F)
12. Απενεργοποίηση χρονοδιακόπτη



1. Θερμοκρασία +
2. Ταχύτητα αέρα
3. Αλλαγή ρύθμισης
4. Χειρ. κατεύθυνση αέρα
5. Αυτ. κατεύθυνση αέρα
6. Χρονοδιακόπτης On
7. Χρονοδιακόπτης Off
8. E A Heating
9. Ανοίγιο/κλείσιμο ON/OFF
10. Γρήγορη θέρμανση
11. Γρήγορη ψύξη
12. Ρυθμίσεις
13. Επιλογή Celsius/ Fahrenheit
14. Θερμοκρασία-
15. Μάπι υπέρυθρης εκπομπής
16. Μάπι υπέρυθρης εκπομπής

* Πριν τη χρήση παρακαλώ τοποθετήστε τις μπαταρίες 2xAAA (Οι μπαταρίες δεν περιλαμβάνονται)

Ρυθμίσεις τηλεχειριστηρίου

- Κάποιες μάρκες δεν απαιτούν προγραμματισμό

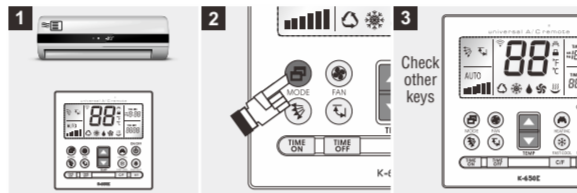
Για να ρυθμίσετε το τηλεχειριστήριο με το κλιματιστικό σας πρέπει να εισάγετε στο τηλεχειριστήριο τον κατάλληλο κωδικό . Αυτό μπορεί να γίνει με τους παρακάτω 4 τρόπους.

A ΠΛΗΚΤΡΟ ΜΑΡΚΑΣ

1. Συνδέστε το κλιματιστικό στη πρίζα σε θέση standby .
2. Πιέστε στο τηλεχειριστήριο το πλήκτρο της μάρκας του κλιματιστικού όπως υποδεικνύεται στο παρακάτω πίνακα μέχρι να ακούσετε να ανάβει το κλιματιστικό π.χ πατήστε το πλήκτρο "MODE" για κλιματιστικά Gree

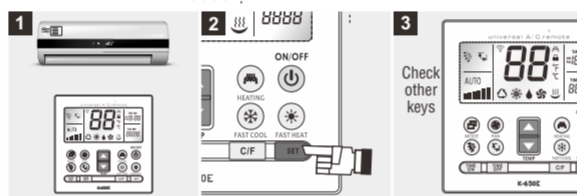
Αντιστοίχια πλήκτρων με μάρκες		
MODE	FAN	TEMP
Gree/Huailing/Hisense	Daikin/Fujitsu/Carrier	LG/Samsung
Hitachi/Panasonic	Sanyo/Sharp/Haier/Mitsubishi	Shinco/Aucma/AUX/
Midea/CHANGHONG/Chunlan	CHIGO/TCL/KELON	Frestech/Yair
F.COOL	F.HEAT	

3. Εάν οι εντολές είναι σωστές ο προγραμματισμός είναι επιτυχής διαφορετικά ακολουθήστε τα βήματα 1 & 2 ξανά.



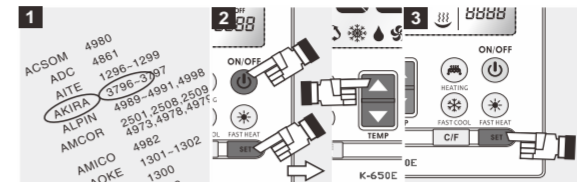
B ΑΥΤΟΜΑΤΗ ΑΝΑΖΗΤΗΣΗ

1. Συνδέστε το κλιματιστικό στη πρίζα σε θέση standby .
2. Πατήστε παρατεταμένα το πλήκτρο SET . Σε περίπου 6 δευτερόλεπτα θα αρχίσουν να αναβοσβήνουν οι παύλες στην οθόνη του τηλεχειριστηρίου . Μόλις το κλιματιστικό ανοίξει αφήνουμε το πλήκτρο SET .
3. Εάν οι εντολές είναι σωστές ο προγραμματισμός είναι επιτυχής διαφορετικά ακολουθήστε τα βήματα 1 & 2 ξανά.



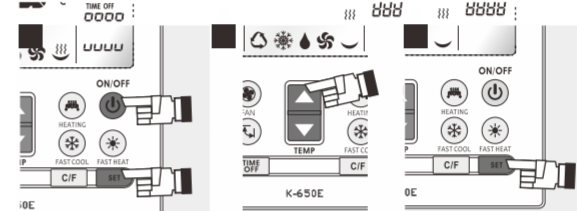
C ΧΕΙΡΟΚΙΝΗΤΗ ΕΙΣΑΓΩΓΗ ΚΩΔΙΚΟΥ

1. Αφού έχετε βρει το κωδικό από τη λίστα "Code Table" (π.χ. AKIRA : 3796) . Συνδέστε το κλιματιστικό στη πρίζα .
2. Πιέστε και κρατήστε το SET μαζί με το ON/OFF μέχρι να δείτε στην οθόνη τον κωδικό να αναβοσβήνει. Έπειτα απελευθερώστε τα πλήκτρα και πατήστε το TEMP μέχρι να φτάσετε στον επιθυμητό κωδικό. Μόλις ανοίξει το κλιματιστικό πατήστε το πλήκτρο SET
3. Εάν οι εντολές είναι σωστές ο προγραμματισμός είναι επιτυχής διαφορετικά ακολουθήστε τα βήματα 1 & 2 ξανά.



D ΧΕΙΡΟΚΙΝΗΤΗ ΑΝΑΖΗΤΗΣΗ ΚΩΔΙΚΟΥ

1. Συνδέστε το κλιματιστικό στη πρίζα .
2. Πιέστε και κρατήστε το SET μαζί με το ON/OFF μέχρι να δείτε στην οθόνη τον κωδικό να αναβοσβήνει. Έπειτα απελευθερώστε τα πλήκτρα και πατήστε το TEMP μέχρι να διακεκομεί . Μόλις ανοίξει το κλιματιστικό πατήστε το πλήκτρο SET
3. Εάν οι εντολές είναι σωστές ο προγραμματισμός είναι επιτυχής διαφορετικά ακολουθήστε τα βήματα 1 & 2 ξανά.



ΕΠΙΠΛΕΟΝ ΟΔΗΓΙΕΣ

1. Celsius/Fahrenheit ένδειξη "C/F": Πατήστε το πλήκτρο "C/F" για εναλλαγή από "Celsius" σε "Fahrenheit".
2. Ενεργοποίηση & απενεργοποίηση χρονοδιακόπτη Αυτή η λειτουργία είναι αφικτή μόνο εάν υποστηρίζετε από το κλιματιστικό σας

3. Παιδικό κλειδίωμα

Πατώντας ταυτόχρονα το πλήκτρο SET μαζί με το ενεργοποιείται η απενεργοποίηση το κλειδίωμα του τηλεχειριστηρίου

4. Ρολόι

- 1> Με κλειστό το τηλεχειριστήριο πατήστε ταυτόχρονα τα πλήκτρα "SET" και "MODE" . Θα δείτε την ένδειξη της ώρας να αναβοσβήνει .
- 2> Πατήστε το πλήκτρο TEMP ή για να ρυθμίσετε την ώρα
- 3> Πατήστε το πλήκτρο "SET" για να καταχωρήσετε την ώρα
- 4> Τώρα η ένδειξη με τα λεπτά θα αναβοσβήνει . Πατήστε το πλήκτρο TEMP ή για να ρυθμίσετε τα λεπτά
- 5> Πατήστε το πλήκτρο "SET" για να καταχωρήσετε την ώρα

5. Εργοστασιακές ρυθμίσεις

Πατήστε και κρατήστε τα πλήκτρα "SET" + "FAN" για 3 δευτερόλεπτα .

6. Γρήγορη ψύξη & θέρμανση

Γρήγορη ψύξη : Πατήστε το πλήκτρο "F.COOL" για γρήγορη ψύξη

Γρήγορη θέρμανση : Πατήστε το πλήκτρο "F.HEAT" για γρήγορη θέρμανση

ΡΥΘΜΙΣΗ ΚΛΕΙΔΩΜΑΤΟΣ ΘΕΡΜΟΚΡΑΣΙΑΣ

ΡΥΘΜΙΣΗ ΚΛΕΙΔΩΜΑΤΟΣ ΘΕΡΜΟΚΡΑΣΙΑΣ - ΨΥΞΗ/ΘΕΡΜΑΝΣΗ

Πατήστε το πλήκτρο ρύθμισης SET και ταυτόχρονα πατήστε το πλήκτρο θερμοκρασίας TEMP για 3 δευτερόλεπτα, το εικονίδιο στην οθόνη LCD θα αναβοσβήνει. Στην κάτω πλευρά της οθόνης θα εμφανιστεί το "H", υποδεικνύοντας ότι το μέγιστο εύρος θερμοκρασίας είναι κλειδωμένο.

Αυτή τη στιγμή, πατήστε "TEMP" και "TEMP" για να ρυθμίσετε τη μέγιστη απαιτούμενη θερμοκρασία, όπως 26 °C. Πατήστε το πλήκτρο ρύθμισης SET για να επιβεβαιώσετε την έξοδο.

Πατήστε το πλήκτρο ρύθμισης SET και ταυτόχρονα πατήστε το πλήκτρο θερμοκρασίας

TEMP για 3 δευτερόλεπτα, το εικονίδιο στην οθόνη LCD θα αναβοσβήνει. Στην κάτω πλευρά της οθόνης θα εμφανιστεί το "L", υποδεικνύοντας ότι το κατώτερο εύρος θερμοκρασίας είναι κλειδωμένο.

Αυτή τη στιγμή, πατήστε "TEMP" και "TEMP" για να ρυθμίσετε τη μέγιστη απαιτούμενη θερμοκρασία, όπως 18°C. Πατήστε το πλήκτρο ρύθμισης SET για να επιβεβαιώσετε την έξοδο.

*Το τηλεχειριστήριο έχει κλειδωθεί σε ένα εύρος θερμοκρασίας 18-26 βαθμών

*Μόλις κλειδωθεί, όταν η αναζήτηση κωδικού είναι η αλλαγή τρόπου λειτουργίας, μπορούν να αλλάξουν το εύρος θερμοκρασίας

Ακύρωση Κλειδωματος θερμοκρασίας.

Για να ακυρώσετε το κλειδίωμα θερμοκρασίας, πατήστε "Set"+"HEATING" για 3 δευτερόλεπτα υπό ψύξη ή θέρμανση για να ακυρώσετε το κλειδίωμα της ρυθμιζόμενης θερμοκρασίας.

-Code Table

• Compatible with 99% brands

If your A/C brand is not listed in the following brand table, please try the code of " Other brands ", or set up the remote control by using " B. Automatic search " or " D. Manual Code Search " methods.

ACSOM	4980
ADC	4861
AITE	1296-1299
AKIRA	3796-3797
ALPIN	4989-4991,4998
AMCOR	2501,2508,2509,2532,4973,4978,4979
AMICO	4982
AOKE	1301-1302
AOLI	1300
APTON	4862
AUCMA	1210-1229,4933
AUX	0180-0199
BAIXUE	1299
BEIJING,JINGDIAN	1304
BIG-THUMB	1331
BLUE STAR	0057,2550,4887
BOERKA	3630,1305-1306
BORLER	1307
BOSHI	1310
BOSHIGAO	1308-1309
CAIXING	1311
CARRIER	2599,3690-3699,4890-4899
CHANGFENG	0190
CHANGFU	4835-4838
CHANGHONG	0059-0079,4934,4947
CHANGLING	2312-2323
CHENGYUAN	2324
CHIGO	0080-0099
CHUANGHUA	1325-1328
CHUANYAN	4861
CHUNLAN	0170-0179
COLROLLA	4861
CONROWA	1337-1341
CONSUL	4993
CORONA	3760-3769
CROWN	4861
DAEWOO	1332-1333
DAIKIN	3740-3759
DAJINXING	1329-1330
DAKE	4861
DAOTIAN	4821-4824
DELONGHI	4900

-Code Table

DIY	0044,0090,0092,0095
DONGXIA	1334-1335
DONGXINBAO	1260-1268
DUNAN	1336
ELCO	4982
ELDLONG	1293-1295,4861
ELECTER	4981-4986
ELECTROLUX	2471-2474,4807-4808,1250,4906
FEDDERS	4878
FEIEDRICH	4879
FEIGE	4829-4830
FEILU	1240-1249
FERROLI	4901
FIRST	4864
FRESTECH	1270-1279,4944-4945
FUJITSU	3700-3719
FUNIKI	4992
GALANZ	0124-0129,0134-0139,4936-4940
GEER	1342-1343
GLEE	1280
GOLDSTAR	1303
GREE	0000,0020-0039
GUANGDA	1345-1346
GUQIAO	1344
HAIER	0001-0019
HELTON	4863
HEMILTON	0095
HICON	1391-1392
HISENSE	1230-1239
HITACHI	3640-3659
HONGYI	1347
HUABAO	0100-0109
HUAGAO	1348
HUAKE	1349-1350
HUALING	0150-0169,0045
HUAMEI	1351-1352
HUANGHE	1353
HUAWEI	1281
HUIFENG	1354-1356,1357,1360
HYUNDAI	3780-3789
INYCIN	2475-2483
JIALE	1358
JIANGNAN	1359
JINBEIJING	1361-1362
JINDA	2491-2492
JINSONG	1363-1365
JMSTAR	1360

-Code Table

JOHNSO	1282
KANGLI	1368-1370
KELONG	0110-0119
KLIMATAIR	3797-3799,4800
KONKA	1366-1367
KRIS	4804-4805
KT02_D001	1283
KT02_D002	1284
KTY001	1285
KTY002	1286
KTY003	1287
KTY004	1288
KTY005	1289
LG	3600-3609
LIANGYU	3780
LIKEAIR	1386-1387
LITTLESWAN	2453
LONGHE	4861
LOREN-SEBO	4801-4803
MCQUAY	3790-3795
MEILING	1388-1391
MIDEA	0040-0058
MINGXING,BOYIN	1290
MITSUBISHI	2551-2599
MITSUKA	4904
NATIONAL/Panasonic	3660-3689
NIKKO	4810-4811
NISO	1398-1399,2497
NORCA	4994
OGENERAL	3659,3717,3718,3719
OLYMPUS	4995-4996
OPAL	4997
OTHER	2496,2498,4821-4828,4839-4849,4865-4877,4905-4976,4999
PANDA	2464-2466
PEREG	4998
PILOT	4902
PINSHANG,XINHUABAO	1290
PUYI	4862
QIXING	1393
RAYBO	1371-1383
RHOSS	4903
RICAI	1394
RIJIANG	1395-1397
ROWA	1383-1385
SACON	2414
SAMSUNG	3610-3629
SANYO, NEC	2500-2550,4860,4943,

-Code Table

SANYO, NEC	4946
SANZUAN	0190
SAPORO	4861
SAST	2450-2452
SENSOR	4860
SERENE	2499
SHAMEI	2400
SHANGLING	2403-2409
SHANXING	2401-2402
SHANYE	4862
SHARP	3720-3739
SHENBAO	2410-2411
SHENGFENG	2412
SHENGFENGFEILU	2413
SHINCO	1200-1209
SHINING	2415
SHUANGLU	2416-2418,4946,4948
SIGMA	2447
SOGO	1291
SONGLINXIA	4862
SONGXING	2419
SOVA	1292,2420
SOWA	4862-4863
SOYEA	2421-2422
SPEED	4987
SRTC	2423
STARIGHT-AIRCON	4880
SUNBURG	4817-4820
TADIRAN	2501,2508,2509,2532,3630,4969,4978,4979,4991
TAIYA	4862
TCL	0120-0133
TEAC	4850-4859
TECO	4831-4834
TIANJINKONGTIAO	2424
TIANYUAN	2425-2428
TOBO	1250-1269
TONGLI	2429-2430
TOSHIBA	3630-3639
TOTALINE	2548
TOYO	4825-4828
TRANE	4812-4816
UNI-AIR	1368-1369
UTTLEDUCK	2454-2456
VIDEOCON	2597,3627,3628,3629,4884
VOLTAS	0056,0057,2549,2598,3609,3627,3628,3629
WANBAO	2431-2433

-Code Table

WANGZI	4861
WEILI	2434-2443,2553-2576
WEITELI	2444
WHIRLPOOL	0119,2550,3770-3774,3739
WUFENG	2445-2446
XILENG	2448-2449
XINGHE	2462-2463
XINLE	2457-2460
XINLING	2461
XIONGDI	4862
YAIR	2467-2471,0044,0013-0015
YAOMA	2470,4977
YIDONG	2499
YORK	3775-3779
YUETU	4881-4882,4949
YUTU	2484-2490
ZHONGYI	2493-2494
ZUODAN	2495

MONTELO : K-650E



To προϊόν εισάγεται και διανέμεται από την KAL ELECTRONICS email : info@kal-electronics.gr